



BUNDESVERBAND DER GÄSTEFÜHRER  
IN DEUTSCHLAND E.V.

# Weltgästeführertag

*International Tourist Guide Day*

## 2012

*in Deutschland initiiert  
vom BVDG zum Thema*

### Durch Tür und Tor



*Die Kunst des Führens*

# Weltgästeführertag

## International Tourist Guide Day

in Deutschland initiiert vom BVGD  
bundesweit zum Thema

### Durch Tür und Tor

Der International Tourist Guide Day (ITGD) wird seit 1990 weltweit von zahlreichen Gästeführerorganisationen am 21. Februar durchgeführt. Das Modell des BVGD, den Weltgästeführertag (WGFT) seit 1999 jedes Jahr bundesweit unter einem anderen von der Mitgliederversammlung festgelegten Thema zu veranstalten, ist weltweit einmalig.

Durch diesen BVGD-Aktionstag, für den der BVGD-Vorstand die Koordination übernommen hat, werden die Bürger unserer Städte und Regionen eingeladen, sich unter dem Motto „Deutschland kostenlos kennen lernen“ über die Arbeit von gut ausgebildeten und im Bundesverband der Gästeführer in Deutschland e.V. (BVGD) organisierten Gästeführern informieren.

Das Angebot richtet sich aber ebenso an die Verantwortlichen und Entscheidungsträger im Tourismusbereich und in der Lokalpolitik, denn, wie eine aktuelle Umfrage des Deutschen Tourismusverbandes (DTV) zeigt, sind Gäste(Stadt)führungen durch qualifizierte Gästeführer ein immer wichtiger werdendes Angebot im deutschen Tourismusgeschäft.

Dank der immer größer werdenden Bereitschaft, sich jedes Jahr unter einem neuen Motto mit einem breit gefächerten Angebot an Führungen zu beteiligen und mit großem persönlichen Einsatz zum Gelingen dieses Gemeinschaftsprojekts beizutragen, ist der Weltgästeführertag im Bewusstsein der Öffentlichkeit zu einer festen und erfolgreichen Einrichtung geworden, für die inzwischen im Rahmen von Kooperationen häufig örtliche Institutionen und Bildungseinrichtungen unentgeltlich „Tür und Tor“ öffnen.

Selbstverständlich wird es auch 2012 wieder ein interessantes Programm geben, über das auf den folgenden Seiten informiert wird. Die Kolleginnen und Kollegen aus 77 BVGD-Mitgliedsvereinen haben mit viel Engagement und Einfallsreichtum neue Führungen für die hoffentlich wieder zahlreichen Gäste entwickelt.

Der Phantasie waren dabei keine Grenzen gesetzt, und so heißt es in Andernach aufmunternd „Tore auf – der Frühling naht“ und in Dalsheim „Keine Angst vor Toresschluss“. Anlässlich des 775. Stadtgeburtstags geht es „Durch Tür und Tor in das mittelalterliche Berlin“. Man kann in Bremen durch „Das Tor zum Weltraum“ schauen oder einen „Blick durch die Baumtore auf das Dessau-

Wörlitzer Gartenreich“ werfen. Eine „Entdeckungsreise zur heißen Vergangenheit der Eifel“, eine „Kunst- und Architekturführung im Düsseldorfer Landtag“ und „Denkmalpflegerische Entdeckungen hinter den Kulissen“ im Schloss Weesenstein werden angeboten. Im Neuen Schloss Schleißheim erfährt man unter dem Motto „Treten Sie ein! Max Emanuel lässt bitten“ Einzelheiten über das Hofzeremoniell; aus dem Heidemuseum Rischmannshof kommt die Einladung „Kiek in dörch Poort und Dör und belev een Dag mit Greten un Lene ... “. „Berühmte Persönlichkeiten, deren Wirken Türen geöffnet hat“, stehen in Heidelberg im Mittelpunkt. Es wird erklärt „Wie uns Goethes Zitate die Tür zur Stadtgeschichte Frankfurts öffnen können“ und davor gewarnt, „Wenn der Teufel an die Tür klopft“. Portale und Tore an Kirchen, Rathäusern und Klöstern, mittelalterliche Stadtmauern sowie die Trierer Porta Nigra werden vorgestellt, ... und natürlich heißt es immer wieder „Geschichte(n) hinter Tür und Tor“. Das alles ist nur ein kleiner Auszug aus dem großen Angebot, das engagierte BVGD-Mitglieder für den Weltgästeführertag erarbeitet haben.

Die Führungen sollen zwar kostenlos angeboten werden; es spricht aber nichts dagegen, um Spenden für ein bestimmtes (benanntes) Projekt zu bitten, was von einigen Mitgliedern seit Jahren erfolgreich praktiziert wird.

Die Idee, den WGFT mit einer zentralen Auftaktveranstaltung, an der neben BVGD-Vorstandsmitgliedern auch Vertreter von örtlichen Tourismusinstitutionen und örtliche Politiker teilnehmen, in einem der beteiligten Mitgliedsorte zu eröffnen, trägt seit 2008 zusätzlich zum Erfolg dieser Gemeinschaftsaktion der BVGD-Mitglieder bei.

Weil ein Wochentag für alle Beteiligten oft ungünstig ist, haben sich im Laufe der Zeit zahlreiche Vereine entschieden, ihre Aktionen an einem Wochenende (vor oder nach dem 21. Februar) durchzuführen. Deshalb findet die zentrale Auftaktveranstaltung des BVGD in Passau bereits am 18.02.2012 statt. Der BVGD-Vorstand dankt den Kolleginnen und Kollegen vom Verein der Passauer Stadtführer herzlich für die Bereitschaft, diese Veranstaltung zu organisieren und durchzuführen.

Weitere Einzelheiten dazu entnehmen Sie bitte deren örtlichen Veröffentlichungen.

Detaillierte Auskünfte zu allen Veranstaltungen können Sie bei den von den Vereinen benannten Kontaktpersonen, bzw. über die im Programm genannten Internetseiten erhalten.



Weitere Informationen zum  
Weltgästeführertag unter  
Tel. 05121 – 20 48 48  
oder im Internet unter [www.bvgd.org](http://www.bvgd.org)

**Inhaltsverzeichnis**

Altmühltal	6
Andernach	6
Bad Langensalza	6
Berlin	7
Bremen	7
Celle	8
Chemnitz	8
Dachau	9
Dübener Heide	9
Düsseldorf	10
Eifel	11
Eisenach	12
Eltville	12
Erfurt	12
Flörsheim-Dalsheim	13
Fränkische Schweiz	13
Frankfurt (Main)	13
Freiburg	14
Freinsheim	14
Fürth	14
Fulda	15
Gera	15
Halle	15
Heidelberg	16
Heinsberg	16
Herford	16
Hildesheim	16
Jena	17
Jura	17
Kaiserslautern	17
Kelheim – Unteres Altmühltal	18
Koblenz	18
Köln	18
Landsberg / Lech	19
Lausitz /Spreewald	20
Leer	20
Lübeck	20

Magdeburg	21
Mainz	21
München	21
Naturpark Stechlin - Ruppiner Land	22
Niederrhein – Region Wesel	22
Nördlingen	23
Nordhessen	23
Nürnberg	23
Odenwald	24
Passau	24
Potsdam	24
Regensburg	25
Rotenburg / Wümme	25
Rothenburg o.d.T.	26
Ruhrgebiet	26
Saarland	26
Schwerin	26
Siebengebirge – Bonn	28
Silbernes Erzgebirge	28
Soltau-Fallingbostal	28
Steinau an der Straße	29
Stralsund	29
Straubing	29
Südbrandenburg / Nordsachsen	30
Südpfalz	30
Südwestfalen	30
Tharandter Wald – Osterzgebirge	31
Trier	31
Weimar	32
Werder / Havel	32
Weserbergland	33
Wetterau – Vogelsberg – Taunus	33
Wiesbaden	33
Worms	34
Worpswede	34
Würzburg	34

## Altmühltal

### Durch Tür und Tor

26.02.12 Pappenheim,  
Marktplatz 14:00

### Berchings Türen und Tore – Zeugen der Vergangenheit

26.02.12 Berching, Vor dem  
Beilngrieser Tor  
14:00



Verein der Gästeführer im Naturpark Altmühltal (VGNA)  
Alexander Delacroix, Tel. 08462-2218  
alexanderdelacroix@gmx.de

## Andernach



### Tore auf – der Frühling naht!

18.03.12 Koblenzer Tor

11:00 bis 12:00

13:00 bis 17:00

Andernacher Stadtführer  
Axel Brandt, Tel. 02632-958442  
abrandt43@arcor.de

## Bad Langensalza



### Durch Tür & Tor von Bad Langensalza

19.02.12 Touristinformation

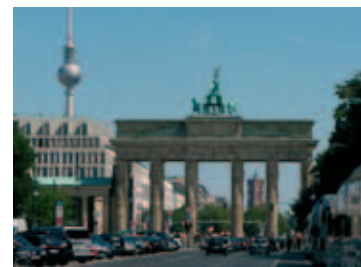
14:00

Zunft der Gästeführer e.V.  
Mary Fischer, Tel. 03603-811670  
gfzbadlangensalza@web.de

## Berlin

### Durch Tür und Tor in das mittelalterliche Berlin – 775. Stadtgeburtstag

19.02.12 1. Heiligengeist-  
kirchplatz, Spandauer Straße  
Aufaktveranstaltung – 13:30  
danach Führungen  
jeweils um 14:00, 14:30, 15:00



- ab 2. Gertraudenbrücke, Gertraudenstraße
- 3. Historischer Hafen, Märkisches Ufer
- 4. vor der Gaststätte Zur letzten Instanz,  
Waisenstraße 14-16
- 5. an der Weltzeituhr, Alexanderplatz

Bitte beachten Sie die örtlichen Veröffentlichungen.

Verband der Berliner Stadtführer - Berlin Guide e.V.  
www.berlin-guide.org  
Dana Kresse, Mobil 0177 3355113  
kresse@berlin-guide.org  
Martin Januszewski, Mobil 0173 9129126  
mj@berlin-guide.org

## Bremen

### Durch Tür und Tor ins Ostertor – das Viertel im Wandel der Zeit

19.02.12 Gerichtsgebäude, Domsheide 11:00

### Vier Türen für eine Waage

19.02.12 Roland 11:00

### Ulenstein – vom Hafen zum Boulevard

19.02.12 Weser-Kurier 12:00

### Seit 1525 Liebfrauendiakonie in Bremen

19.02.12 Kirche Unser Lieben Frauen 12:00

### Türen öffnen den Weg in die Kirche

19.02.12 St. Petri Dom 14:00

### Mache die Tür auf und die Tore weit – Streifzug durch die katholische Geschichte

19.02.12 St. Petri Dom 14:00

### Wer ging durch diese Tür? – Bremer Geschichte öffnet Türen

19.02.12 Wilhelm-Wagenfeld-Haus 15:00

### Das Tor zum Weltraum

19.02.12 Flughafen Parkkasse 15:00

## Türen öffnen den Weg in die Kirche

21.02.12 St. Petri Dom 10:00

## Vier Türen für eine Waage

21.02.12 Roland 11:00

## Das Tor zum Weltraum

21.02.12 Flughafen Parkkasse  
11:00

## Liebfrauenkirche und St. Veitkapelle

21.02.12 Kirche Unser Lieben  
Frauen 11:00

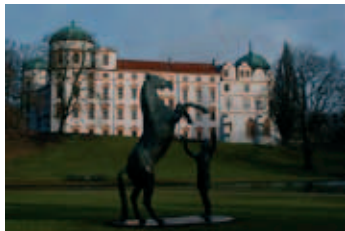
## Ulenstein – vom Hafen zum Boulevard

21.02.12 Weser-Kurier 12:00

Bremer Gästeführer Team  
Christine Könsen, Tel. 0421-481258  
christine.koensen@web.de



## Celle



### Celler Türen erzählen Geschichte(n)

25.02.12 Brücke vor dem Schloss  
11:00

### Blick in Pforten und Eingänge – durch Celles unvollendeten Stadtteil vor dem Westceller Tor

25.02.12 Brücke vor dem Schloss 12:00

Interessengemeinschaft Gästeführer-Gilde-Celle  
Ulrike Eggers, Tel. 05141-81337  
egggers-celle@t-online.de

## Chemnitz

### Blick hinter geschlossene Türen

18.02.12 Neues Rathaus, Eingang 11:00

### Das Geheimnis hinter der Tür

18.02.12 Schlossbergmuseum, Eingang 14:00

### Durch Tür und Tor in der Schönherr.fabrik

19.02.12 Schönherr.fabrik, Villa (Haus 5) 14:00

Es wird um eine Spende für die Beschilderung der Schillingschen Figuren gebeten.

Verein der Gästeführer Chemnitz (VGC)  
www.chemnitz-stadtfuehrer.de  
Astrid Bauer-Mecili, Mobil 0172 3757580  
vgc@gmx.net

## Dachau

### Dachauer Markttore – früher und heute

11.03.12 Rathausplatz 11:00

### Hoch über Tür und Tor – Hausfiguren in der Altstadt

11.03.12 Martin-Huber-Treppe, Konrad-Adenauer-Straße 11:45

### Das Jourhaus –

### Eingangstor zum Konzentrationslager Dachau

11.03.12 Besucherzentrum KZ-Gedenkstätte 14:00

Dachauer Gästeführer e.V.  
www.dachauer-gaestefuehrer.de  
Anni Härtl, Tel. 08131-352239  
mail@anni-haertl.de

## Dübener Heide

### Blick durch die Baumtore auf das Dessau-Wörlitzer Gartenreich

18.02.12 Anmeldung erforderlich  
14:00

### Durch Tür und Tor durch Dessau – 800 Jahre Anhalt 2012

21.02.12 Dessau, Marienkirche  
18:00



### Tor zum Wald – tretet ein in die märchenhafte Welt der Ameisen

23.02.12 Gohrau – Anmeldung erforderlich 14:00

### Durch das Weidentor zur Biberburg

25.02.12 Apollensdorf, Feldsteinkirche, Alte Dorfstraße 09:30

### Durch Kemberg geschnarcht

25.02.12 Kemberg – Anmeldung erforderlich 14:00

### Durch das Au-Tor in die Stadt

08.03.12 Bad Schmiedeberg, Au-Tor 18:00

Bitte beachten Sie die örtlichen Veröffentlichungen.

Es wird um Spenden für den Gnadenhof Emmrich in Bad Schmiedeberg, den Verein zur Förderung der Stadtkultur Dessau und den Sportverein 07 Apollensdorf gebeten.

AG GästeführerInnen Dübener Heide  
Simone Proft, Tel. 034925-71173  
GF-Duebener-Heide@web.de

## Düsseldorf

### Zu Gast im Haus der Demokratie – Kunst- und Architekturführung im Landtag

12.02.12 Landtag, Platz des Landtags, Haupteingang 11:00

### Durchs Ratinger Tor – Wanderung hinaus aus der alten Stadt

12.02.12 Brauerei Füschen, Ratinger Straße 28 11:00

### Das Tor zur Stadtgeschichte – die Lambertuskirche

12.02.12 St. Lambertus, Stiftsplatz 1, Südportal 13:30

### Türen öffnen – St. Andreas und Neanderkirche im Vergleich

12.02.12 St. Andreas, Andreasstraße 10 13:30

### Durch die Klosterpforte – die Franziskanerkirche St. Maximilian

12.02.12 Maxkirche, Schulstraße 11-15 15:00

### Von Höfen und geheimen Winkeln – die Rückseite der Altstadt

12.02.12 Apollo, Apollo-Platz 1 15:00

### Von Torwächtern, Schuldtürmen und Zöllen –

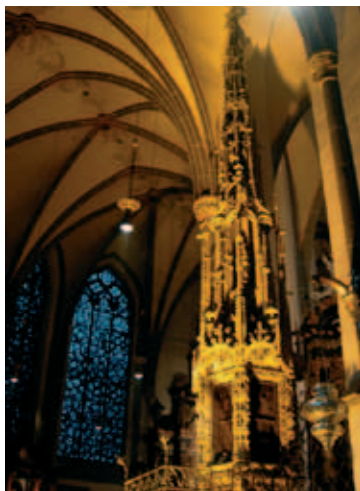
### Geschichte der Düsseldorfer Stadttore

12.02.12 Kapelle St. Joseph (ehem. Theresienhospital), Altstadt 2 16:30

### Vom Gasthaus an der Liebfrauenpforte zur Schulkirche – die Kreuzherrenkirche

12.02.12 Kreuzherrenkirche, Eingang Ursulinengasse 6 16:30

Es wird um eine Spende für die Denkmalpatenschaft Marmorbank Goltsteinparterre gebeten.



Düsseldorfer Stadtführer e.V.  
www.duesseldorfer-stadtfuehrer.de  
Antje Kahnt, Mobil 0177 4283548  
info@duesseldorfer-stadtfuehrer.de

## Eifel

### Durch das Tor der Löwenburg: Ziel einer sagenhaften Fackelwanderung auf den Spuren unserer blaublütigen Vorfahren

03.03.12 Gerolstein, Wanderparkplatz Hubertuskapelle 18:00  
Es wird um eine Spende für die Eltern-Kind-Initiative gebeten.

### Wittlicher Senke: Tor zwischen Eifel und Mosel – Wanderung zum Mons Mercurii

Es wird um eine Spende für den NABU gebeten.

04.03.12 Wittlich-Neuerburg, Grillstübchen, Eichenstr. 14:00

### Die Niederburg von Manderscheid: Tor zum Mittelalter – Burgfräulein Margarete und ihre Zofe Styne erwarten Sie.

Es wird um eine Spende für die Denkmalpflege Burg Manderscheid gebeten.

22.04.12 Manderscheid, Niederburg 14:00

### Tor in den Vulkan: durch den Stollen in den Steinbruch des Arensberg – Entdeckungsreise zur heißen Vergangenheit der Eifel

Es wird um eine Spende für die Weggemeinschaft Vulkaneifel e. V. gebeten.

29.04.12 Zilsdorf, Wanderparkplatz Arensberg 14:00

Kulturlandschaftsführer Eifel e. V.  
www.klf-eifel.de

Marita Mosebach-Amrhein, Tel. 06551-980066  
marita.mosebach@web.de

### Gemeinschaftsveranstaltung der Kulturlandschaftsführer Eifel e.V. und der Gästeführer Eifel e.V. :

### Durch Tür und Tor .... Ins Schloss Malberg: Ein Barockschloss erwacht zu neuem Glanz.

Es wird um eine Spende für den Förderverein Schloss Malberg gebeten.

04.03.12 Malberg (bei Kyllburg), Schlosstor 14:30

Gästeführer Eifel e.V.  
www.eifel-gast.de

Brunhilde Rings, Tel. 06553-9009045  
brunhilde.rings@gmx.de



## Eisenach



**Hereinspaziert – Gehen Sie mit uns durch Tür und Tor!**

25.02.12 Markt, Georgenbrunnen  
13:30

Verein Eisenacher Gästeführer e.V.  
Ulrike Frank, Mobil 0173 9207383  
info@stadtfuehrung-eisenach.de

## Eltville

**Vor den Toren der Stadt  
Wanderung entlang der Eltviller Stadtmauer**

26.02.12 Unteres Burgtor der Kurfürstlichen  
Burg 13:00 15:00

Eltviller Gästeführer  
Astrid Henkel, Tel. 06723-91187  
infos@eltvillergaestefuehrer.de



## Erfurt



**Türen und Tore in unserer Stadt  
laden ein**

04.03.12 Rathaus 11:00

Es wird um eine Spende für die  
Denkmalpflege gebeten.

Verein Erfurter Gästeführer e.V.  
Petra Bischoff, Tel. 0361-2257711  
bischoff-kultur@web.de

## Flörsheim-Dalsheim

**Keine Angst vor Toresschluss!  
Wir öffnen Ihnen heute Türen  
und Tore entlang der mittelal-  
terlichen Fleckenmauer, die  
normalerweise verschlossen  
sind**

26.02.12 OT Dalsheim, Auf  
dem Römer 15:00



IG Gästeführer Flörsheim-Dalsheim  
Beate Hess, Tel. 06243-905806  
info@kultur-im-rebenmeer.de

## Fränkische Schweiz

**Pottenstein lädt ein, durch seine offenen Türen und Tore zu gehen**

26.02.12 Pottenstein, Parkplatz am Juramar 14:00

Gästeführer Fränkische Schweiz e.V.  
Max Falk, Tel. 09197-1286  
max.falk@t-online.de

## Frankfurt (Main)

**Frankfurts Tor zur Welt – die Messe**

18.02.12 Römerberg, Gerechtigkeitsbrunnen 11:00

**Wie uns Goethes Zitate die Tür zur Stadtgeschichte Frankfurts  
öffnen können – Historischer Rundgang auf den Spuren von  
Johann Wolfgang Goethe**

21.02.12 Goethehaus, Großer Hirschgraben 23 – 25 11:00  
15 Minuten vor Beginn – Eintritt ist zu zahlen

**Was von Frankfurts Türen und Toren früher Tage übrig blieb –  
Rundgang zur Frankfurter Stadtbefestigung**

21.02.12 Willy-Brandt-Platz, vor dem Eurozeichen 18:30

**Steine, die Geschichten erzählen – durch das Tor in die Steinhalle  
des Historischen Museums**

23.02.12 Borsigallee 8, Hinterhof vor der Halle  
Teilnehmerzahl auf 18 begrenzt 14:00

**Frankfurts Stadttore: Öffnungen zur Welt des Fernhandels und der  
Kulturgeschichte**

26.02.12 Römerberg, Justitiabrunnen 10:00

Es wird um eine Spende für die Frankfurter AIDS-Hilfe gebeten.

Verein der Frankfurter Stadt- und Gästeführer e.V.  
www.frankfurter-gaestefuehrer.de  
Sören Appuhn, Mobil 0173 9657144  
soeren.appuhn@t-online.de

## Freiburg

### Geschichte und Geschichten zu Freiburg Toren

24.02.12 Rathausplatz 14:00

### Das Hauptportal des Freiburger Münsters

25.02.12 Hauptportal des Freiburger Münsters 11:00

### Von Lämmern und gefallenen Engeln – Die Seitenportale des Freiburger Münsters

25.02.12 Historisches Kaufhaus am Münsterplatz 14:30

Es wird um eine Spende für die Sanierung des Freiburger Münsterturms gebeten.



Freiburger Gästeführer  
www.freiburger-gaestefuehrer.de  
Franziska Haller, Tel. 0761-2021427  
franziska.haller@haller-architekten.de

## Freinsheim

### Türen und Tore – Lassen Sie sich überraschen, was sich hinter mancher Tür verbirgt ...

26.02.12 vor dem Eisentor (außen) 14:30

Es wird um eine Spende für das Haus der Jugend oder den TSV gebeten.

PalaStoria  
Frederique Lamur, 06353-2647

## Fürth

### Durch die Tore der Fürther Innenhöfe – Ausspannen statt Torchlusspanik

25.02.12 Grüner Markt, Gauklerbrunnen 13:00, 13:45  
14:30, 15:15

### Verlorene Tore und vergessene Zeiten

25.02.12 U-Bahn-Haltestelle Rathaus, Eingang Waagplatz / Königstraße 13:00, 13:45  
14:30, 15:15



## Ab durchs größte Tor von Fürth ... und hinein in die Geschichte des Fürther Rathauses

25.02.12 Rathaus, Königstraße 88 13:00, 13:45  
14:30, 15:15

### Herrschaftstüren in Fürths Promenadenstraßen

25.02.12 Ecke Luisenstraße / Hornschuchpromenade 13:00, 13:45  
14:30, 15:15

DIE Stadtführer Verein der Gästeführer Fürth  
Maria Schmidt-Holzhauser, Tel. 0911-722155  
m.holzhauser@gmx.de

## Fulda

### Einschließen und Ausschließen – Tore in Fulda

25.02.12 Parkplatz Franzosenwäldchen 13:00

### Blick durchs Schlüsselloch – Türen im Stadtschloss und im Severiberg-Viertel

25.02.12 Hexenturm 15:30

Gästeführergemeinschaft Fulda e.V.  
Michael H. Gellings, Tel. 066120698200  
Michael.Gellings@gmx.net

## Gera

### Geschichte(n) hinter Tür und Tor

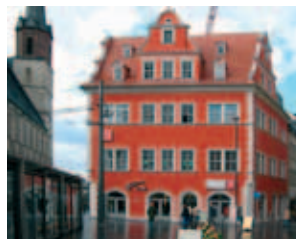
25.02.12 Rathausportal 10:00, 11:00

### Geschichte(n) hinter Tür und Tor

25.02.12 Marienkirche 14:00  
Gästeführer Region Gera e.V.  
www.gaestefuehrung-gera.de  
Karin Schumann, Mobil 0175 5281949  
karin.schumann@gmx.de



## Halle



### Türen, Tore, Portale – und was sie verbergen

18.02.12 Tourist-Information, Marktschlösschen 11:00

Interessenverband Hallesche Gästeführer  
Antje Löhr-Dittrich, Mobil 0176-832 432 44  
antdittrich@web.de

## Heidelberg

**Durch Tür und Tor – Berühmte Persönlichkeiten, deren Wirken Türen geöffnet hat, stehen im Mittelpunkt des Weltgästeführertages in Heidelberg**

11.02.12 Peterskirche 14:00

Es wird um eine Spende für das kirchliche Projekt Junge Familien in Not gebeten.



Heidelberger Gästeführer e.V.  
www.heidelberger-gaestefuehrer.de  
Barbara Lorenz, Tel. 06221-408586  
barlorenz@aol.com

## Heinsberg

**Eine Tür erzählt Geschichte(n)**

12.02.12 Heinsberg, Portal der Kirche St. Gangolf 13:30

**Tür und Tor**

26.02.12 Wegberg / Dalheim, Parkplatz an der Mühle 14:30

Westblicke e.V. Heinsberg  
www.westblicke.de

Alwine Storms, Tel. 02452-65353  
Alwine\_Storms@gmx.de

## Herford

**Vom Bergertor zum Lübbertor**

21.02.12 Bergertorbrücke 18:00

**Einladung und Schutz: Was Türen für uns tun**

21.02.12 Rathauptreppe 17:00

Es wird um eine Spende für das Projekt Kinderstadtexterten gebeten.

Verein der Herforder Gästeführer – VHG  
www.Stadtfuehrer-HF.de  
Klaus Schilling, Tel. 05221-21465  
Stadtfuehrer-HF@web.de

## Hildesheim



**Von der Bernwardstür bis zum Hildesheimer Rathaus – Türen und Tore vom Mittelalter bis zur Moderne zeigen uns ihre Geschichte**

25.02.12 vor dem Roemer- und Pelizaeus-Museum 14:00

**Kaum bekannte Tore in unserer Stadt – wohin führten sie? – Spaziergang von St. Andreas bis zum Dammtor**

26.02.12 St. Andreaskirche, Bugenhagen Brunnen 14:00

Hildesheimer Stadtführer-Gilde e.V.  
Kirsten Speer, Tel. 05066-691129  
kirsten@uspeer.de

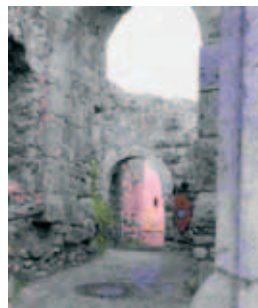
## Jena

**Durch Tür und Tor**

21.02.12 Johannistor 16:00

Gästeführer Jena e.V.  
Uta Lörzer, Tel. 03641-448658  
utaloerzer@googlemail.com

## Jura



**Markt Laaber: Sesam öffne dich - durch Tür und Tor vom Marktplatz zur Burg**

25.02.12 Laaber, Parkplatz Mühlwiese 13:30

Jura-Wegweiser e.V.  
Werner Reichel, Tel. 09498- 905410  
werner@reichel-deuerling.de

## Kaiserslautern

**„Kenne mer mol do erin gucke?“ – Wir öffnen Ihnen einige Türen**

25.02.12 Eingang Fruchthalle,  
Seite Tourist Information 14:00

Mikwe, Am Altenhof 15:00

Eingang Turnerheim,  
gegenüber Meisterschule 16:00



Barbarossa Gästeführer Kaiserslautern e.V.  
www.gaestefuehrer-kaiserslautern.de  
Silke Kretzschmar, Tel. 06301-793270  
kretzschmar@lautertouren.de

## Kelheim – Unteres Altmühltal

### Durchs Tor ins verschneite Märchenland

25.02.12 Schiffsanlegestelle Donau  
15:00

### Kelheimer Türme und Stadttore

26.02.12 Parkplatz Landratsamt  
15:00

Gästeführer Kelheim-Unteres Altmühltal  
Bernd Grune, Tel. 09441-9054  
bernd.grune@web.de



## Koblenz

### Vom Kurfürsten zur Kaiserin

26.02.12 Deinhardplatz 14:00

Es wird um eine Spende für Friedenskinder e.V. Koblenz gebeten.

Koblenzer Gästeführer e.V.  
www.koblenzer-gaestefuehrer.de  
Hartmut Hager, Tel. 0261-9737919  
HartmutHager@t-online.de

## Köln

### Von Tor zu Tor – Gang entlang der römischen Stadtmauer in vier Etappen

Die Führung kann komplett oder in Etappen mitgegangen werden.

26.02.12 Römisches Nordtor  
am Dom 11:00

Adenauer-Denkmal St. Aposteln 12:00

Waidmarkt / Hohe Pforte 13:00

Historisches Rathaus 14:00



### Weckschnapp, Klingelpütz und Schmitz-Bakes – Geschichten entlang der mittelalterlichen Stadtmauer in 4 Etappen

Die Führung kann komplett oder in Etappen mitgegangen werden.

26.02.12 Bastei am Rhein 11:00

Christophstraße / Kaiser-Wilhelm-Ring 12:00

Rudolfplatz / Hahnentor 13:00

Eifelstraße / Sachsenring 14:00

Freie Gästeführer Köln  
www.freie-gaestefuehrer-koeln.de  
Angelika Nasser-Lange, Tel. 0221-4712417  
info@freie-gaestefuehrer-koeln.de

## Wenn der Teufel an die Tür klopft

26.02.12 Römertor am Dom 11:00

## Tore zum Himmel – Die Portale des Kölner Doms (von außen)

26.02.12 Römertor am Dom 12:00

## Vom Römertor zum Eigelsteintor

26.02.12 Römertor am Dom 13:00

RegioColonia  
www.regiocolonia.de  
Ilona Priebe, Tel. 0221-9654595  
info@regiocolonia.de



## Himmelspforten

18.03.12 Kreuzblume vor dem Dom 14:00

## Türen und Tore im Kölner Stadtbild

18.03.12 St. Maria i. d. Kupfergasse,  
Neven-Du-Mont-Str. 11:00

## Das Kölner Hahnentor

18.03.12 Hahnentor, Eingang Ehrengarde  
Terminbekanntgabe bei tel. Anmeldung

## Die Kölner Ulrepforte

18.03.12 am Eingangstor  
Terminbekanntgabe bei tel. Anmeldung

Kölner Stadtführer e.V.  
www.koelner-stadtfuehrer.de  
Ulrike Wittmann, Tel. 0221-6806713  
Koelner-Stadtfuehrer@web.de

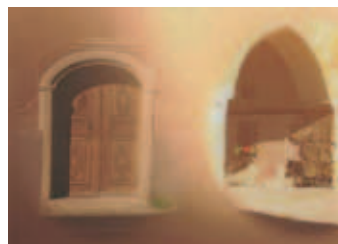
## Landsberg / Lech

### Durch Tür und Tor in die alte bayerische Gränitzstadt Landsberg

19.02.12 Färbertor 14:00

Es wird um eine Spende für  
Kinder der Landsberger Tafel  
gebeten.

Landsberger Gästeführer am Lechrain e.V.  
www.landsberger-stadtfuehrungen.de  
Sieglinde Soyer, Tel. 08191-943377  
sieglinde-soyer@aol.com



## Lausitz /Spreewald

### Cottbus öffnet Tür und Tor

25.02.12 Cottbus, Spremberger Turm 14:00 bis 16:00

Es wird um eine Spende für die Marianne-Klose-Stiftung gebeten.

### Geschichte hinter Tor und Tür

26.02.12 Lübben, Postdistanzsäule 14:00 bis 18:00

Interessengemeinschaft Lausitzer Gästeführer  
Birgit Kalz, Tel. 035439-464  
kalz@spreewald.de

## Leer



### Durch Tür und Tor – in die Geschichte

18.02.12 Rathauptreppe 15:00

### Durch Tür und Tor – in die Geschichte

19.02.12 Rathauptreppe 11:00

Es wird um eine Spende für die  
Museen im Museumsviertel gebeten.

DIE Stadtführer von Leer  
www.stadtfuehrer-von-leer.de  
Gabriele Ketels, Tel. 04953-910015  
die.stadtfuehrer.von.leer@googlemail.com

## Lübeck



### Durch Tor und Tür

26.02.12 Holstentor,  
Holstentorplatz 1 14:00

Lübecker Stadtführer e.V.  
www.luebecker-stadtfuehrer.de  
Jan Kruijswijk, Tel. 0451-3179491  
info@luebecker-stadtfuehrer.de

## Magdeburg

### Geschichte, Geschichten, Legenden – Tore, die viel zu erzählen haben

25.02.12 Alter Markt, Rathaus 10:00

### Wege in die Stadt – Stadttore und Bischofssitze

25.02.12 Breiter Weg / Ecke Danzstraße,  
Sudenburger Tor 14:00

### Von Mägden, schwarzen Raben und Einhörnern – Hauszeichen und ihre Geheimnisse

25.02.12 Himmelreichstraße / Ecke  
Krügerbrücke am Hauszeichenstein 14:00



Verband Magdeburger Stadtführer e.V.  
Ursula Hartmann, Mobil 0175-3326094  
Ursl.Urssl@aol.com

## Mainz

### Durch Tor und Tür

18.03.12 Marktplatz, vor der Domininformation 14:00 bis  
17:00

Gästeführerverband Mainz e.V.  
Beate Heusel-Hollemeyer, Tel. 06131-839314  
B.Heusel-Hollemeyer@web.de

## München

### Durch Tür und Tor – Oasen in der Münchner Altstadt

19.02.12 Marienplatz,  
Fischbrunnen 10:00

### Offene Kirchentüren – Glaubens- wege durch München

19.02.12 Sendlinger Tor 11:00

### Die mittelalterlichen Stadttore

19.02.12 Alter Rathaupturm,  
Ostseite 11:30

### Offene Tore – das Heiliggeistspital als Herberge und Pfründnerhaus

19.02.12 Heilig-Geist-Kirche, Haupteingang 13:30

### Tür und Tor – Bekannt und Unbekannt

19.02.12 Neues Rathaus, Tourismusinformaton 14:00



## Treten Sie ein! Max Emanuel lässt bitten – Hofzeremoniell im Schloss

- 19.02.12 Neues Schloss Schleißheim, Haupteingang  
Eintritt ist zu zahlen 14:00
- Münchner Gästeführer Verein e.V.  
www.mgv-muenchen.de  
Renate Bartholomae  
info@mgv-muenchen.de

## Naturpark Stechlin - Ruppiner Land

### Schleuse Wolfsbruch – unser Tor zur Seenplatte

- 18.02.12 Kleinzerlang, Marina Wolfsbruch 11:00

### Von Küstrin nach Zernikow – offene Türen im Gut und in der Kirche Zernikow

- 18.02.12 Gut Zernikow, Gaststätte 13:00 bis 16:00

### Von der Tür zum Glück bis zum Tor der Pleite

- 21.02.12 Neuruppin, Bürgerbahnhof Rheinsberger Tor 14:00

### Tür und Tor für einen Forscher

- 25.02.12 Zechlinerhütte, Bushaltestelle am Wegener-Haus 10:45

### Durch Tür und Tor mit Sack und Pack

- 25.02.12 Rheinsberg, Kronprinzenendenkmal 13:30
- AG Kultur- und Landschaftsführer im Naturpark Stechlin – Ruppiner Land  
Touristinformation Rheinsberg, Tel. 033931-2059  
tourist-information@rheinsberg.de

## Niederrhein – Region Wesel

### Hinter Toren verborgen – Spuren vergangener Klosterzeiten

- 21.02.12 Rees-Haldern, Wanderparkplatz  
a.d. Wertherbrucher Straße 13:00

### Aktiv mit Lamas durchs Wünsche-Tor

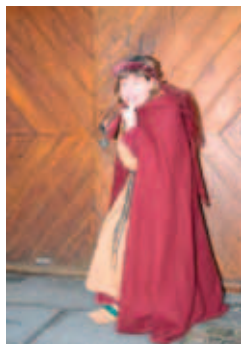
- 21.02.12 Duisburg-Mündelheim,  
Lama-Stützpunkt,  
Kegelstraße 124b 15:00

### Durch Tür und Tor – Sehen, was sonst verborgen bleibt

- 21.02.12 Dinslaken, Rittertor (Ecke  
Ritterstraße / Althoffstraße) 16:00

### Durch Tür und Tor in's Mittelalter

- 24.02.12 Rees, Markt 41 18:00
- Interessengemeinschaft der Gästeführer vom Niederrhein - Region Wesel  
Beate Hettmer, 02064-98250  
info@rhein-ruhr-erlebnisse.de



## Nördlingen

### Durch Tür und Tor

- 04.03.12 Rathaus 14:00
- Nördlinger Gästeführer  
Gerlinde Stöcker, Tel. 09081-9415  
stoecker.h@gmx.de



## Nordhessen



### Schätze und Geschichten hinter verschlossenen Türen

- 25.02.12 Wanfried, vor dem Rathaus 14:00

Es wird um eine Spende für die Restaurierung der Wanfrieder Uraltsschule gebeten.

AG der Gästeführer/-innen in Nordhessen  
Ute Baden, Tel. 05655-92118  
ute.baden@googlemail.com

## Nürnberg

### Portal an St. Lorenz

- 25.02.12 Lorenzkirche, Hauptportal 11:00, 11:15, 11:30, 12:00  
12:15, 12:30, 13:00, 13:15, 13:30

Die Führungen dauern jeweils max. 15 Minuten.

Die Gäste werden gebeten, von Portal zu Portal zu gehen.

### Portale am Rathaus

- 25.02.12 Rathaus, Wolfscher Bau, Hauptportal s.o.

### Brautportal und Marienportal an St. Sebald

- 25.02.12 Sebalduskirche, Brautportal s.o.

### Türer oder Dürer? (für Erwachsene)

- 25.02.12 Hauptmarkt, Tourist Information 11:00, 12:00, 13:00

### Türer oder Dürer? (für Kinder max. 30 Minuten)

- 25.02.12 Hauptmarkt, Tourist Information 11:00, 12:00

### Türer e l'Italia (zweisprachig italienisch-deutsch)

- 25.02.12 Hauptmarkt, Tourist Information 11:30, 12:30

Verein der Gästeführer Nürnbergs Die Stadtführer e.V.  
Dr. Barbara Schuster, Tel. 09123-963585  
dr.barbara.schuster@nuernberg-tours.de

## Odenwald

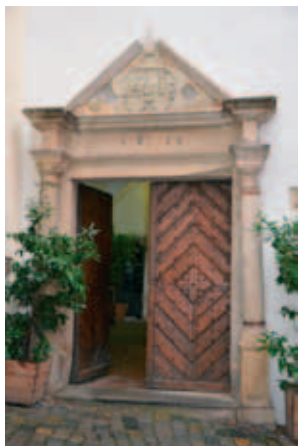
### Zeitreise – Menschen zwischen unseren Toren

21.02.12 Miltenberg,  
Marktplatz 14:30

Gästeführung Odenwald e.V. - GO  
Dorothea Zöller, Tel. 09371-69435  
dorothea\_zoeller@web.de



## Passau



### Durch Tür und Tor ...

18.02.12 Zentrale Auftaktveranstaltung des BVGD zum Weltgästeführertag 2012 im Passauer Rathaus 10:30  
Im Anschluss daran beginnen die Führungen ab Rathausplatz.  
Einzelheiten siehe örtliche Veröffentlichungen.

### Durch Tür und Tor – auf den Spuren der Jesuiten und der Niedernburger Nonnen

19.02.12 Rathausplatz 10:00,  
10:30, 11:00

### Durch Tür und Tor – von den Marktplätzen der Macht zu den Meistern der Höllgasse

19.02.12 Rindermarkt 14:00, 14:30, 15:00  
Passauer Stadtführer e.V.  
Sabine Altehage, Mobil 0151 17818483  
Sabine.Altehage@t-online.de

## Potsdam

### Durch Tür und Tor – über Stock und Stein Potsdam im Stadtspiel erkunden

19.02.12 Einzelheiten siehe örtliche Veröffentlichungen oder [www.potsdam-guide.de](http://www.potsdam-guide.de) 11:00  
Potsdam Guide e.V.  
[www.potsdam-guide.de](http://www.potsdam-guide.de)  
Gabriele Fairon, Mobil 0172 3913803  
info@gabifairon.de

## Regensburg



### Sesam, öffne Dich

25.02.12 Altes Rathaus 11:00, 13:00,  
14:30

### Spaziergang zum Ostentor – eines der schönsten gotischen Stadttore

25.02.12 Altes Rathaus 09:30, 11:30,  
13:30

Tickets bei Bürsten Ernst, Glockengasse 10  
Es wird um eine Spende für Soziale Initiativen Regensburg gebeten.

kultturen – Verband der  
Regensburger Gästeführer e.V.  
Karin Schwiebacher, Tel. 0941-36332  
karinschwiebacher@t-online.de

## Rotenburg / Wümme

### Tarmstedter Sieben Doors

19.02.12 Tarmstedt, Rathaus  
11:00

### Die Magie von Tür und Schwelle

19.02.12 Anderlingen, Wiesenweg 8, Tischlerei Brunkhorst  
14:00

### Dort, wo die Türen sich öffnen, bist Du willkommen – Spaziergang durch Sittensen

19.02.12 Sittensen, St. Dionysius Kirche 14:00  
AG der Gästeführerinnen in Rotenburg und Umgebung  
Erika Jaschinski, Tel. 04282-930049  
Erika.Jaschinski@SG.Sittensen.de



## Rothenburg o.d.T.



### Durch Tür und Tor – Verschiedene Themenführungen

26.02.12 Kobolzellertor, Galgenturm, Kummereck, Henkerturm, Klingentor, Markusturm, Röderturm, Spitaltor jeweils zur vollen Stunde –

10:00, 11:00, 12:00, 14:00, 15:00, 16:00

Einzelheiten siehe örtliche Veröffentlichungen.

Es wird um eine Spende für das Blindenstadtmodell gebeten.

Verein Rothenburger Gästeführer (VRG)  
Sabine Emrich, Tel. 09861-4373  
emrich@a-burkart.de

## Ruhrgebiet

### Durch Tür und Tor auf dem Kirchenhügel

19.02.12 Mülheim an der Ruhr, Mausefalle, Bogenstraße  
(Kirchenhügel) 14:00

VGR e.V. - Verein der Gästeführer und Gästeführerinnen im Ruhrgebiet  
Michael Weier, Tel. 0208-6294903  
info@vgr-ev.de

## Saarland

### Zwei namhafte Barockkirchen des Baumeisters Joachim Friedrich Stengel im 18. Jahrh. in Saarbürcken

25.02.12 Saarbrücken, Basilika St. Johann 14:00

Es wird um eine Spende für den Verein Gau un n Griis zum Erhalt der moselfränkischen Sprache gebeten.

Saarland-GästeführerInnen e. V.  
Gabriele Jaeck, Tel. 06831-124077  
saarland-gaestefuehrer@arcor.de

## Schwerin

### Durch die Mueßer Pforte zur nahezeitlichen Gletschertour

18.02.12 Raben Steinfeld – Oberdorf, am Kreisverkehr  
mit den Raben 11:00

### Durch Rehna's Türen und Tore geschaut

19.02.12 Rehna, vor der Klosterinformation, Kirchplatz 1a 14:00

### Durch die Türen des alten Wasserwerkes zu neuer Kunst

18.02.12 Schwerin-Neumühle, vor dem Alten Wasserwerk,  
Neumühler Straße 80 14:30

### Türen und Durchgänge in der Schweriner Altstadt

18.02.12 Schwerin-Altstadt, vor dem Café Prag,  
Schlossstraße 17 11:00

### Türen aus verschiedenen Jahrhunderten in der Schweriner Schelfstadt

18.02.12 Schwerin-Schelfstadt, vor dem Weinhaus Wöhler,  
Puschkinstraße / Ecke Fischerstraße 11:00

### Durch die Tore von Wiligrad

18.02.12 Wiligrad, Bushaltestelle Wiligrad 11:00

### Durch die Mueßer Pforte zur nahezeitlichen Gletschertour

21.02.12 Raben Steinfeld – Oberdorf, am Kreisverkehr  
mit den Raben 11:00

### Durch die Türen des alten Wasserwerkes zu neuer Kunst

21.02.12 Schwerin-Neumühle, vor dem Alten Wasserwerk,  
Neumühler Straße 80 14:30

Gästeführer in Mecklenburg e.V.  
Dr. Frank Horn, Tel. 0385-64109914  
bfhorn@web.de

### Historischer Stadtrundgang mit Bruder Ansverus – der Benediktinermönch aus Ratzeburg

18.02.12 Schwerin, Markt, am Löwendenkmal 10:00

### In die Höfe geschaut – Die Schelfstadt im 18. Jahrh.

18.02.12 Schwerin, vor dem Rathaus 11:30

### Frau Hofbaurath Demmler gibt sich die Ehre Stadtrundgang mit Henriette Demmler

19.02.12 Schwerin, Pfaffenteich / Ecke Mecklenburgstr.  
Familienstiftung G. A. Demmler 16:00

Schweriner Gästeführer e.V.  
Brigitte Bretzmann, Tel. 03868-744  
brigitte-bretzmann@gmx.de

## Siebengebirge – Bonn

### Durch die Sterntore

11.03.12 Bonn, Sterntor am  
Bottlerplatz 11:00

### Vom Bonner Bogen zum Roland's Bogen

11.03.12 Bonn, Wasserturm im  
Bonner Bogen 14:30

Interesseneingemeinschaft der Gästeführer um Siebengebirge – Bonn  
www.siebengebirge-bonn.de  
Soledad Sichert, Mobil 0172 7718978  
sichert@bonntouren.de



## Silbernes Erzgebirge



### Durch Tür und Tor – Denkmalpflegerische Entdeckungen hinter den Kulissen

12.02.12 Schloss Weesenstein  
Eintritt ist zu zahlen – Führungen  
halbstündlich 11:00 bis 13:00

Es wird um eine Spende zur Restau-  
rierung der historischen Feuerspritze  
gebeten.

Gästeführer Silbernes Erzgebirge  
www.gaestefuehrer-silbernes-erzgebirge.de  
Ralf Mattern, Tel. 0351-4827393  
Ralf\_Mattern@t-online.de

## Soltau-Fallingbostel

### Kiek in dörch Poort un Dör un belev een Dag mit Greten un Lene inn Rischmannshoff

Hör mol een beeten to, wenn twee  
Frunslüd ut de goode ole Tied siek  
nah lange Johren wedder droopt un  
ut eehr Leben vertellt.

22.04.12 Walsrode, Heidemuseum  
Rischmannshof 14:00

Verein der Gästeführer/innen im Landkreis  
Soltau-Fallingbostel e.V.  
www.gaestefuehrung-heide.de

Sabine Sattler-Kosinowski, Tel. 05164-8576



## Steinau an der Straße

### Durch Tür und Tor – In die weite Welt hinaus und wieder nach Hause zurück

24.02.12 Märchenbrunnen, Marktplatz Am Kumpen 14:00

Verein der Gästeführer der Stadt Steinau an der Straße e.V.  
Britta Heim, Tel. 06663-96310  
verkehrsbuero@steinau.de

## Stralsund

### Durch Tür und Tor

26.02.12 Alter Markt, Tourismuszentrale 11:00

Stralsunder Gästeführerverein SGV 07  
Roland Zenke, Tel. 03831-384987  
rolarena@web.de

## Straubing

### Durch Tür und Tor ins Straubinger Gäubodenmuseum

23.02.12 Gäubodenmuseum, Kasse  
Eintritt in das Museum ist  
zu zahlen 11:00

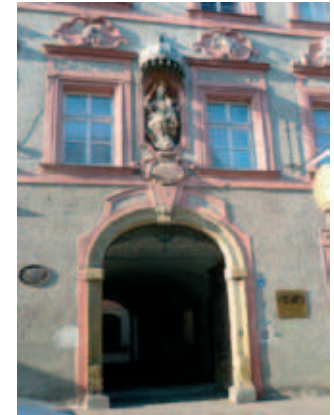
### Durch Tür und Tor hinter die Kulissen des Straubinger Tiergartens

24.02.12 Tiergarten, Eingang  
Eintritt in den Tiergarten  
ist zu zahlen 13:00

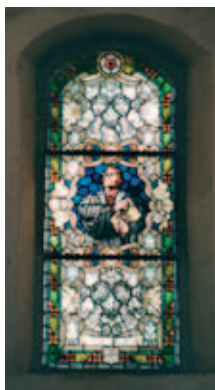
### Durch Tür und Tor ins Karmeli- tenkloster

25.02.12 Karmelitenkloster, Klosterpforte 09:00

IG Kultur- und Naturführer Straubing  
Birgit Gigler, Tel. 09428-1555  
b.gigler@freenet.de



## Südbrandenburg / Nordsachsen



### Durch Tür und Tor zu Luther

26.02.12 Mühlberg / Elbe, Frauenkirche 14:00

### Winterwanderung durch Tür und Tor

03.03.12 Staupitz – Gorden, Dorfplatz 10:00

### Geheimnis hinter verschlossenen Türen

10.03.12 Übigau – Wahrenbrück,  
Postmeilensäule 14:00

Gästeführerring Südbrandenburg / Nordsachsen e.V.  
www.gaestefuehrer-suedbrandenburg-nordsachsen.de  
Walter Beyer, Tel. 03542-70422  
WBeye@t-online.de

## Südpfalz

### Landau und seine Tore und Türen – Was sie uns heute sagen.

25.02.12 Landau, Französisches Tor  
11:00

Es wird um eine Spende für die Hospizarbeit  
gebeten.

### Türen und Tore – Sprechende Steine in Bergzabern

### Neue Perspektiven beim Spaziergang durch die historische Altstadt

26.02.12 Bergzabern, am Turm der Marktkirche 14:00

Es wird um eine Spende für das Stadtmuseum gebeten.

Südpfalz Gästeführer – grenzenlos  
Uta-Maria Breiding, Tel. 07274-94630  
uta@gonul



## Südwestfalen



### Treten Sie ein in eine uns heute fremde Kultur – Das Aktive Museum Südwestfalen – Dokumentations- und Lernort sowie Gedenkstätte für die Opfer der NS-Gewaltherrschaft

11.03.12 Siegen, im Aktiven Muse-  
um Südwestfalen, Obergraben 10  
13:00

### Alternativer Stadtrundgang

11.03.12 Siegen, vor dem Aktiven  
Museum Südwestfalen,  
Obergraben 10 15:00

## Führung über den jüdischen Teil des Hermelsbacher Friedhofs

11.03.12 Siegen, Bushaltestelle Hermelsbacher Friedhof 16:30  
Männer werden gebeten, eine Kopfbedeckung mitzubringen.

Es wird um eine Spende für das Aktive Museum Südwestfalen  
gebeten.

Landschaft lesen lernen in Südwestfalen – Netzwerk Kulturlandschaftsführer/innen  
Stefan Kummer, Tel. 0271-38798713  
stefankummer@googlemail.com

## Tharandter Wald – Osterzgebirge



### Vom Wachtturm durch die Kirche zum Wehrturm Geyer / Erzgebirge

18.02.12 Geyer, Wachtturm Geyer neben  
Lotterhof (P) 10:00

### Vom Wachtturm durch die Kirche zum Wehrturm Geyer / Erzgebirge

25.02.12 Geyer, Wachtturm Geyer neben  
Lotterhof (P) 10:00

### Blicke durch Tür und Tor – Einblicke in das Leben und Arbeiten in der Saigerhütte Olbernhau Grünthal gestern und heute

25.02.12 Bahnhof Olbernhau Grünthal 13:30

Förderverein Gästeführer Tharandter Wald - Osterzgebirge e.V.  
Rolf Mögel, Tel. 035203-2530  
moegel\_bs@web.de

## Trier

### Steingewordenes Zeichen der Macht – Geschichten rund um die Porta Nigra und die Trierer Stadtbefestigung

25.02.12 Stadtmuseum  
Simeonstift, Trebetasaal  
Eintritt 1 € 10:30, 11:30

### Von Toren, Türen und Portalen – Von der Antike (Porta Nigra) ins Mittelalter (Dreikönigenhaus, Judengasse)

25.02.12 Porta-Nigra-Platz 11:30, 12:30

### Rätselhafte Torinschriften – Besondere Inschriften über ausgewählten Portalen am Hauptmarkt und an Domkurien

25.02.12 Hauptmarkt, Portal St. Gangolf 12:30, 13:30



## Porta (non) patet

25.02.12 Dom, Hauptportal 13:30, 14:30

## Ich bin die Tür – Portale der Liebfrauenkirche

25.02.12 Kreuzgang Ostportal Liebfrauen  
Westportal Liebfrauen 14:30, 15:30

## Portale zur Trierer Neuzeit – Ausgewählte Portale der Renaissance und Neuzeit zwischen Dom und Basilika

25.02.12 Kurfürstliches Palais, Eingang Caspar-Olevian-Saal  
Palais Kesselstatt 14:30, 15:30

## Das Tor zur Mittelmosel und seine Türen – Stadtrundgang Schweich von der Brücke zum Niederprümer Hof

26.02.12 Schweich, Parkplatz Freibad 13:00

## Verborgen in der Erde – Toranlagen und Schlupftür des Kastells in Noviomagus Treverorum

26.02.12 Neumagen-Dhron, Parkplatz Schiffsanlegestelle 15:00  
Verein der Gästeführer(innen) in Stadt und Region Trier e.V. - VGT  
www.vgtrier.de  
Beate Dixius, Tel. 0651-76819  
beate.dixius@gmx.de

## Weimar

### Zu Bauten des Oberbaudirektors Clemens Wenzeslaus Coudray im Großherzogtum Sachsen-Weimar-Eisenach

25.02.12 Goetheplatz, vor dem Pressehaus 11:00

### Die Bastille: mehr als ein Torhaus – zur Baugeschichte des frühesten noch erhaltenen Gerichtsgebäudes

25.02.12 Bastille am Schloss 14:00



Verein der Stadtführer Weimars e.V.  
Dr. Nikolaus Griebel, Tel. 03643-518125  
dr.griebel@freenet.de

## Werder / Havel

### Wir öffnen die Tür zur Baustelle der Blüthenherme Werder

24.03.12 Baubüro am Ende der Teerstraße 11:00

Gilde der Stadtführer Werder /Havel e.V.  
Dorothea Armin  
info@stadtfuehrer-werder.de

## Weserbergland

### StadtOldenDorf – durch die Tore der Vergangenheit

25.02.12 Stadtoldendorf, Teichtorplatz 13:30

### Aerzen – zwischen Tür und Angel

26.02.12 Aerzen, Tannenweg, Parkplatz am Hallenbad 13:30

AG der Gästeführerinnen im Weserbergland  
www.gaestefuehrungen-weserbergland.de  
Gabriele Lingen, Tel. 05152-1294  
LingenG@gmx.de



## Wetterau – Vogelsberg – Taunus

### Windecken, das Tor zur Wetterau

26.02.12 Windecken, Alte Nidderbrücke 15:00

Es wird um eine Spende für die Restaurierung der Bilder von ca. 1700 in der Kirche gebeten.

Natur- u. Kulturführer Wetterau – Vogelsberg – Taunus e.V.  
www.natur-kultur-wetterau.de  
Heinrich Quillmann, Tel. 06187-22425  
hequi@natur-kultur-wetterau.de

## Wiesbaden



### Türme und Tore im alten Wiesbaden

11.03.12 Presse Haus, Langgasse 21 14:00

### Rund um das Römertor

11.03.12 Presse Haus, Langgasse 21 15:00

Gästeführerverband Wiesbaden e.V.  
www.gaestefuehrer-wiesbaden.de  
Dr. Elena Porsche, Tel. 0611-306134  
info@guides-wiesbaden.de

## Worms



### Tür- und Torgeschichten

25.02.12 Dreifaltigkeitskirche 14:00

**Lorenz Gedons Portaltür für das Museum St. Paul – eine eigenwillige Kopie der mittelalterlichen Bronzetür Bischof Bernwards von Hildesheim für den Hildesheimer Dom**

26.02.12 Platz vor St. Paul 14:00

Es wird um eine Spende für den Jüdischen Friedhof in Worms gebeten.

Interessengemeinschaft Wormser GästeführerInnen IWG  
Karin Kissel, Tel. 06241-55303  
karinkissel@gmx.de

## Worpswede

### Wo einst Bauern durch's Tor fahren

19.02.12 Rathaus Worpswede,  
Bauernreihe 12:00

Verein der Gästeführer  
Worpswede – Teufelsmoor  
Cornelia Hagenah, Tel. 04792-9879315



## Würzburg



### Durch Tür und Tor – Verschiedene Themenführungen

11.03.12 Einzelheiten siehe örtliche Veröffentlichungen

Es wird wieder um eine Spende für ein kulturelles Projekt gebeten.

Würzburger Gästeführer e.V.  
www.wuerzburger-gaestefuehrer.de  
Sebastian Karl, Mobil 0179 1079335  
Hr.Karl@online.de

## Gästeführer ...

... sind professionelle Dienstleister in der Incoming-Tourismuskirtschaft.

... repräsentieren ihre Städte und Regionen. Es hängt in hohem Maße von ihnen ab, ob sich Besucher wohl fühlen, länger bleiben oder die Entscheidung treffen wiederzukommen.

... wecken tieferes Verständnis für die Kultur und die Lebensweisen in der besuchten Region. Damit leisten sie einen wesentlichen Beitrag zur Tourismusförderung.

... unterstützen die Teilhabe aller am Tourismus und setzen sich insbesondere für barrierefreies Reisen ein.

**Gästeführer** mit BVGD-Zertifikat sind professionell ausgebildet und geprüft. Sie sind beruflich besonders qualifiziert.

**NEU:** Qualifizierung nach aktuellem EU-Standard mit dem BVGD-Zertifikat DIN EN

Redaktion: Ingrid Schwoon, Ostpreußenstr. 27  
31139 Hildesheim  
Fon: 05121-20 48 48  
E-Mail: schwoon@bvgd.org, www.bvgd.org

Umschlaggestaltung: formfinder.de

Layout: WerbeWerkstatt, Silke Kretzschmar  
67661 Kaiserslautern  
E-Mail: werbewerkstatt-kl@t-online.de

Druck: Kerker Druck, Kaiserslautern

**BVGD-Geschäftsstelle**  
Gustav-Adolf-Straße 33  
90439 Nürnberg  
Tel. 0911 65 64 675  
E-Mail: info@bvgd.org

**B**erufsverband der  
Gästeführer in Deutschland

**V**ertretung der Gästeführer auf  
bundes- und europapolitischer Ebene

**G**ewährleistung qualitativ hochwertiger  
Führungen und Gästebetreuungen

**D**ialog zwischen den Gästeführern  
in aller Welt